

2020年10月～2021年12月  
近畿中小企業景況感動向

株式会社コスモ不動産情報  
西大阪研究所

産業	製造業
	非製造業
	建設業
	小売業
	サービス業

景況感指標		%
上昇	黄色好転	+3～
普通	普通:白色	-2～+2
下降	青色悪化	-3～

本店(西大阪研究所)				1年更新	2020年	2021年			
No.	コード	産業	業種分類	企業件数	10月～12月	1月～3月	4月～6月	7月～9月	10月～12月
1	HHSB01	サービス業	飲食	36,008					
2	HHSB02	製造業	繊維	7,710					
3	HHSB03	製造業	木材	3,607					
4	HHSB04	製造業	木製品	2,835					
5	HHSB05	製造業	家具・寝具	3,907					
6	HHSB06	製造業	建具	1,931					
7	HHSB07	製造業	パルプ	1,148					
8	HHSB08	製造業	紙	5,970					
9	HHSB09	製造業	紙製品	3,481					
10	HHSB10	サービス業	印刷・写真	8,749					
11	HHSB11	サービス業	製本業	775					
12	HHSB12	製造業	化学工業	9,819					
13	HHSB13	製造業	石油・燃料	2,225					
14	HHSB14	製造業	プラスチック	7,816					
15	HHSB15	製造業	ゴム製品	3,250					
16	HHSB16	製造業	皮革	1,232					
17	HHSB17	製造業	毛皮	1,954					
18	HHSB18	製造業	窯業	2,584					
19	HHSB19	製造業	鉄鋼	9,756					
20	HHSB20	製造業	非鉄金属	3,064					
21	HHSB21	製造業	金属	23,263					
22	HHSB22	製造業	機械	32,311					
23	HHSB23	製造業	電気	20,723					
24	HHSB24	サービス業	輸送	2,288					
25	HHSB25	製造業	精密	3,833					
26	HHSB26	製造業	貴金属	2,326					
27	HHSB27	製造業	日用雑貨	12,787					
28	HHSB28	製造業	衣料	16,908					
29	HHSB29	製造業	アクセサリ	4,316					
30	HHSB30	製造業	日用品	3,444					
31	HHSB31	製造業	自動車・バイク	15,081					
32	HHSB32	建設業	インテリア	7,285					
33	HHSB33	建設業	建築	53,440					
34	HHSB34	建設業	採石・石材	530					
35	HHSB35	建設業	建設	18,423					
36	HHSB36	サービス業	ガス	1,613					
37	HHSB37	サービス業	水道	4,038					
38	HHUN	サービス業	運送	21,569					
39	HHSB38	サービス業	陸運	10,283					
40	HHSB39	サービス業	航空	1,694					
41	HHSB40	サービス業	水運	2,121					
42	HHSB41	サービス業	運輸・運送	30,333					
43	HHSB42	サービス業	銀行	2,813					
44	HHSB43	サービス業	証券	412					
45	HHSB44	非製造業	農業	2,183					
46	HHSB45	非製造業	畜産	908					
47	HHSB46	非製造業	林業	70					
48	HHSB47	非製造業	水産	1,357					
49	HHSB48	サービス業	医療	31,568					
50	HHSB49	サービス業	保健・薬局	2,811					
51	HHSB50	サービス業	保険	4,959					
52	HHSB51	サービス業	福祉	12,035					
53	HHSB52	サービス業	介護	10,353					
54	HHSB53	製造業	織物	2,467					
55	HHSB54	サービス業	宿泊・旅行	3,079					
56	HHSB55	サービス業	倉庫	2,872					
57	HHSB56	サービス業	学校・塾	4,301					
58	HHSB57	非製造業	産業廃棄物	7,066					
59	HHSB58	非製造業	リサイクル	4,101					
60	HHSB59	非製造業	花	3,013					
61	HHSB60	小売業	スーパーマーケット	2,577					

2020年10月～2021年12月  
近畿中小企業景況感動向

株式会社コスモ不動産情報  
西大阪研究所

本店(西大阪研究所)				1年更新	2020年	2021年			
No.	コード	産業	業種分類	企業件数	10月～12月	1月～3月	4月～6月	7月～9月	10月～12月
62	HHSB61	サービス業	娯楽	1,839					
63	HHSB62	非製造業	塗装	6,056					
64	HHSB63	製造業	自転車	3,464					
65	HHSB64	サービス業	警備・管理	3,705					
66	HHSB65	小売業	自動販売機	307					
67	HHSB66	製造業	建機	1,458					
68	HHSB67	製造業	硝子	2,349					
69	HHSB68	サービス業	スポーツ	2,783					
70	HHSB69	サービス業	宗教	5,607					
71	HHSB70	サービス業	専門サービス業	10,426					
72	HHSB71	製造業	薬品会社	2,266					
73	HHSB72	サービス業	冠婚葬祭	1,323					
74	HHSB73	サービス業	派遣業	1,895					
75	HHSB74	サービス業	理美容・エステ	1,159					
76	HHSB75	サービス業	医療法人本部	677					
77	HHSB76	サービス業	弁護士	1,553					
78	HHSB77	サービス業	情報・システム	3,354					
79	HHSB78	サービス業	映像・広告	1,758					
80	HHSB99	その他		18,036					
			合計(延べ)	575,390					

## 第166回 中小企業景況調査（2021年10-12月期）

### 調査結果データ【近畿地域】

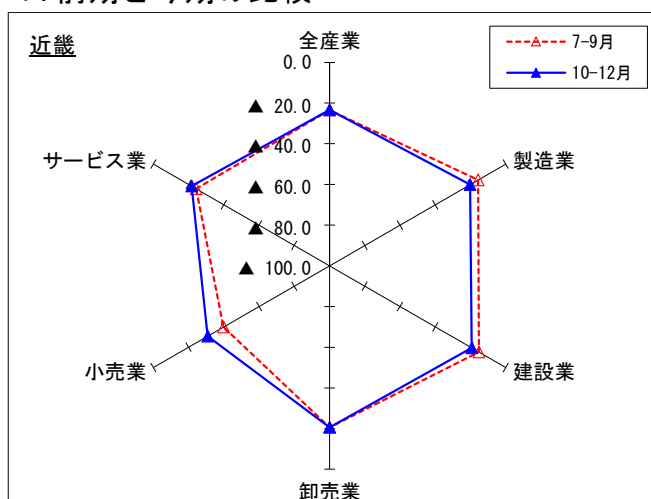
#### [調査要領]

- (1) 調査時点 2021年11月15日時点
- (2) 調査方法 原則として、近畿地域の商工会、商工会議所の経営指導員及び中小企業団体中央会の調査員が訪問面接し、聴き取りによって行った。
- (3) 調査対象 中小企業基本法に定義する、近畿地域の中小企業

	調査対象企業数		有効回答企業数		有効回答率 (%)
製造業	731	( 26.2 )	678	( 26.2 )	92.7
建設業	353	( 12.7 )	326	( 12.6 )	92.4
卸売業	219	( 7.9 )	196	( 7.6 )	89.5
小売業	662	( 23.8 )	613	( 23.7 )	92.6
サービス業	821	( 29.4 )	771	( 29.9 )	93.9
合計	2,786	( 100.0 )	2,584	( 100.0 )	92.7

注：( )内は構成比 (%)

#### 1. 前期と今期の比較

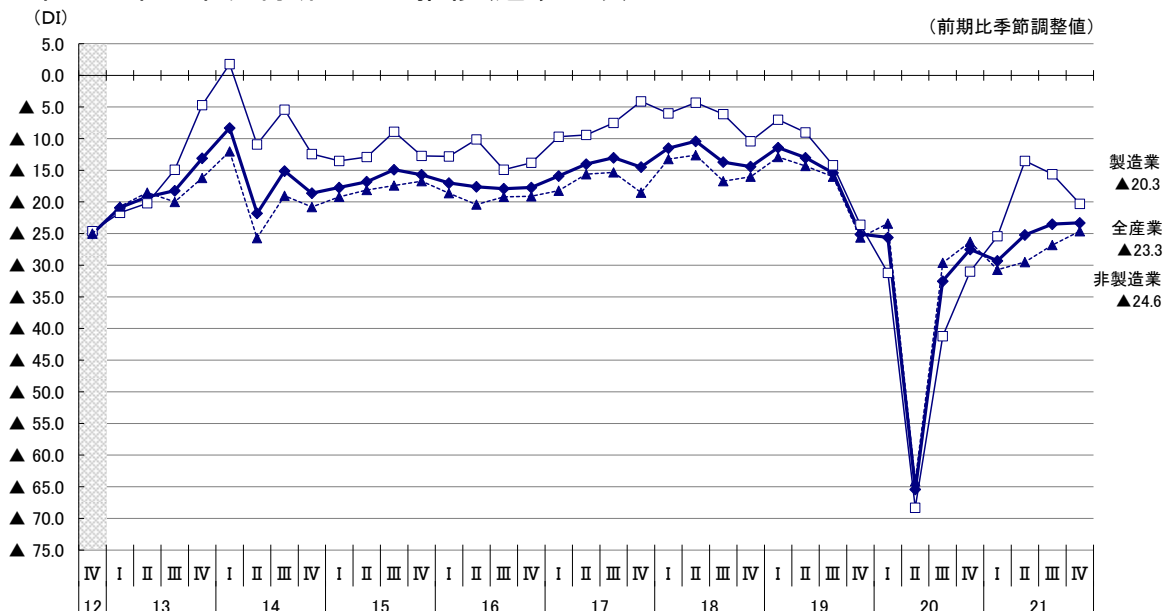


(注) DIは前期比(季節調整値)による(毎年4-6月期に、過去に遡って季節調整値の再計算を行っている)。

#### 2. 業況判断DI(「好転」-「悪化」前期比季節調整値)

	産業	2019			2020				2021				前期差
		4-6月	7-9月	10-12月	1-3月	4-6月	7-9月	10-12月	1-3月	4-6月	7-9月	10-12月	
全国	全産業	▲ 13.5	▲ 17.2	▲ 24.4	▲ 23.1	▲ 63.0	▲ 34.0	▲ 27.1	▲ 29.5	▲ 25.8	▲ 28.4	▲ 23.3	5.1
近畿	全産業	▲ 13.0	▲ 15.4	▲ 25.1	▲ 25.6	▲ 65.4	▲ 32.5	▲ 27.5	▲ 29.3	▲ 25.2	▲ 23.5	▲ 23.3	0.2
	製造業	▲ 9.0	▲ 14.2	▲ 23.6	▲ 31.2	▲ 68.3	▲ 41.2	▲ 31.0	▲ 25.4	▲ 13.5	▲ 15.6	▲ 20.3	▲ 4.7
	非製造業	▲ 14.3	▲ 16.0	▲ 25.6	▲ 23.4	▲ 64.1	▲ 29.6	▲ 26.3	▲ 30.7	▲ 29.5	▲ 26.8	▲ 24.6	2.2
	建設業	▲ 2.5	0.9	▲ 9.3	▲ 12.0	▲ 36.4	▲ 17.8	▲ 17.1	▲ 15.6	▲ 10.8	▲ 15.2	▲ 19.3	▲ 4.1
	卸売業	▲ 16.5	▲ 19.9	▲ 23.5	▲ 32.5	▲ 64.7	▲ 37.9	▲ 10.0	▲ 32.6	▲ 21.7	▲ 20.6	▲ 20.6	0.0
	小売業	▲ 24.8	▲ 27.0	▲ 35.5	▲ 29.4	▲ 68.0	▲ 34.2	▲ 32.1	▲ 36.9	▲ 38.7	▲ 39.8	▲ 30.9	8.9
	サービス業	▲ 10.7	▲ 14.6	▲ 24.1	▲ 22.3	▲ 72.6	▲ 29.8	▲ 28.3	▲ 33.1	▲ 32.6	▲ 24.3	▲ 21.7	2.6

### 3. 中小企業の業況判断D I の推移(近畿地域)

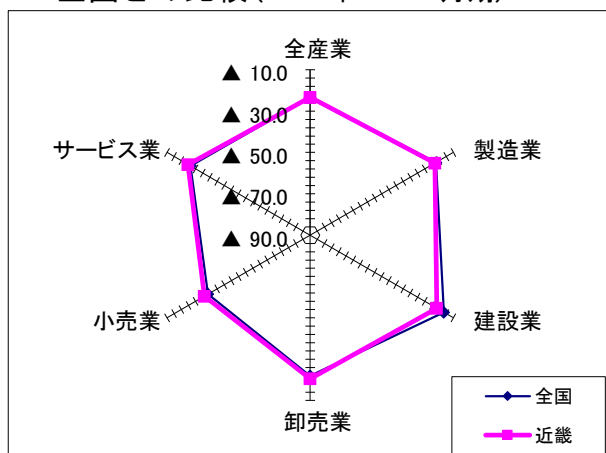


### 4. 各府県の中小企業の業況判断D I 推移

前期比(季節調整値)

県	産業	2019			2020			2021			前期差		
		4-6月	7-9月	10-12月	1-3月	4-6月	7-9月	10-12月	1-3月	4-6月		7-9月	10-12月
福井県	全産業	▲ 11.3	▲ 13.1	▲ 26.0	▲ 18.8	▲ 73.6	▲ 34.1	▲ 23.1	▲ 27.2	▲ 20.7	▲ 30.8	▲ 25.6	5.2
	製造業	▲ 4.9	▲ 6.1	▲ 23.3	▲ 24.9	▲ 80.8	▲ 42.6	▲ 22.0	▲ 25.9	▲ 7.3	▲ 20.4	▲ 28.6	▲ 8.2
	非製造業	▲ 13.9	▲ 15.0	▲ 26.6	▲ 17.1	▲ 71.7	▲ 30.6	▲ 23.3	▲ 27.8	▲ 25.7	▲ 33.9	▲ 24.5	9.4
滋賀県	全産業	▲ 12.5	▲ 15.8	▲ 25.3	▲ 30.5	▲ 62.8	▲ 35.9	▲ 26.8	▲ 27.5	▲ 22.8	▲ 27.6	▲ 21.5	6.1
	製造業	▲ 0.8	▲ 17.3	▲ 28.1	▲ 48.1	▲ 72.1	▲ 52.2	▲ 35.0	▲ 24.3	▲ 30.0	▲ 25.5	▲ 20.6	4.9
	非製造業	▲ 16.1	▲ 15.0	▲ 24.7	▲ 25.0	▲ 58.9	▲ 29.8	▲ 24.3	▲ 29.3	▲ 19.3	▲ 28.5	▲ 21.5	7.0
京都府	全産業	▲ 12.6	▲ 14.2	▲ 23.9	▲ 26.3	▲ 67.8	▲ 26.3	▲ 29.5	▲ 29.0	▲ 24.4	▲ 19.5	▲ 22.5	▲ 3.0
	製造業	▲ 18.7	▲ 20.1	▲ 30.4	▲ 34.2	▲ 67.6	▲ 33.5	▲ 32.3	▲ 26.3	▲ 2.6	0.5	▲ 9.1	▲ 9.6
	非製造業	▲ 9.9	▲ 12.2	▲ 21.1	▲ 23.2	▲ 67.4	▲ 23.9	▲ 28.2	▲ 30.4	▲ 32.7	▲ 27.1	▲ 27.7	▲ 0.6
大阪府	全産業	▲ 14.6	▲ 17.0	▲ 26.3	▲ 28.8	▲ 66.7	▲ 38.7	▲ 30.2	▲ 33.4	▲ 27.0	▲ 27.0	▲ 29.6	▲ 2.6
	製造業	▲ 10.7	▲ 10.6	▲ 25.3	▲ 38.6	▲ 64.1	▲ 43.1	▲ 35.1	▲ 33.6	▲ 18.3	▲ 26.0	▲ 28.7	▲ 2.7
	非製造業	▲ 15.7	▲ 19.2	▲ 26.8	▲ 25.7	▲ 66.9	▲ 36.9	▲ 28.5	▲ 34.1	▲ 30.1	▲ 28.0	▲ 29.6	▲ 1.6
兵庫県	全産業	▲ 9.2	▲ 11.9	▲ 21.5	▲ 20.1	▲ 65.8	▲ 37.8	▲ 22.8	▲ 26.0	▲ 24.2	▲ 19.5	▲ 17.1	2.4
	製造業	▲ 7.0	▲ 7.4	▲ 19.7	▲ 23.7	▲ 75.2	▲ 50.9	▲ 30.2	▲ 22.2	▲ 10.0	▲ 12.7	▲ 23.0	▲ 10.3
	非製造業	▲ 10.4	▲ 11.9	▲ 23.3	▲ 18.7	▲ 62.9	▲ 31.1	▲ 21.3	▲ 27.3	▲ 29.8	▲ 20.2	▲ 16.9	3.3
奈良県	全産業	▲ 16.4	▲ 20.9	▲ 26.1	▲ 23.6	▲ 59.9	▲ 23.9	▲ 27.0	▲ 26.7	▲ 31.2	▲ 23.6	▲ 22.7	0.9
	製造業	▲ 5.8	▲ 30.7	▲ 12.4	▲ 24.4	▲ 55.5	▲ 27.6	▲ 22.1	▲ 16.5	▲ 14.6	▲ 19.4	▲ 14.1	5.3
	非製造業	▲ 19.9	▲ 18.4	▲ 31.1	▲ 23.1	▲ 60.6	▲ 24.4	▲ 28.2	▲ 30.8	▲ 37.4	▲ 27.9	▲ 25.7	2.2
和歌山県	全産業	▲ 11.1	▲ 19.1	▲ 23.4	▲ 30.2	▲ 57.9	▲ 26.8	▲ 26.8	▲ 31.1	▲ 21.9	▲ 19.9	▲ 16.6	3.3
	製造業	▲ 3.4	▲ 13.3	▲ 23.0	▲ 25.1	▲ 65.6	▲ 40.6	▲ 32.5	▲ 25.2	▲ 0.3	▲ 4.1	▲ 4.6	▲ 0.5
	非製造業	▲ 13.1	▲ 21.1	▲ 23.8	▲ 32.2	▲ 54.8	▲ 22.6	▲ 25.0	▲ 33.3	▲ 29.1	▲ 24.8	▲ 20.5	4.3

### 5. 全国との比較(2021年10-12月期)



○近畿地域の時系列データについては、下記の機構ホームページをご覧ください。

→[https://www.smri.go.jp/research\\_case/research/survey/kinki.html](https://www.smri.go.jp/research_case/research/survey/kinki.html)

○他の地域のデータについては、下記の機構ホームページをご覧ください。

→[https://www.smri.go.jp/research\\_case/research/survey/index.html](https://www.smri.go.jp/research_case/research/survey/index.html)