

2019年～2020年6月
近畿中小企業景況感動向

株式会社コスモ不動産情報
西大阪研究所

産業	製造業
	非製造業
	建設業
	小売業
	サービス業

景況感指標		%
上昇	黄色好転	+3～
普通	普通:白色	-2～+2
下降	青色悪化	-3～

本店(西大阪研究所)				1年更新	2019年				2020年	
No.	コード	産業	業種分類	企業件数	1月～3月	4月～6月	7月～9月	10月～12月	1月～3月	4月～6月
1	HHSB01	サービス業	飲食	36,008						
2	HHSB02	製造業	繊維	7,710						
3	HHSB03	製造業	木材	3,607						
4	HHSB04	製造業	木製品	2,835						
5	HHSB05	製造業	家具・寝具	3,907						
6	HHSB06	製造業	建具	1,931						
7	HHSB07	製造業	パルプ	1,148						
8	HHSB08	製造業	紙	5,970						
9	HHSB09	製造業	紙製品	3,481						
10	HHSB10	サービス業	印刷・写真	8,749						
11	HHSB11	サービス業	製本業	775						
12	HHSB12	製造業	化学工業	9,819						
13	HHSB13	製造業	石油・燃料	2,225						
14	HHSB14	製造業	プラスチック	7,816						
15	HHSB15	製造業	ゴム製品	3,250						
16	HHSB16	製造業	皮革	1,232						
17	HHSB17	製造業	毛皮	1,954						
18	HHSB18	製造業	窯業	2,584						
19	HHSB19	製造業	鉄鋼	9,756						
20	HHSB20	製造業	非鉄金属	3,064						
21	HHSB21	製造業	金属	23,263						
22	HHSB22	製造業	機械	32,311						
23	HHSB23	製造業	電気	20,723						
24	HHSB24	サービス業	輸送	2,288						
25	HHSB25	製造業	精密	3,833						
26	HHSB26	製造業	貴金属	2,326						
27	HHSB27	製造業	日用雑貨	12,787						
28	HHSB28	製造業	衣料	16,908						
29	HHSB29	製造業	アクセサリ	4,316						
30	HHSB30	製造業	日用品	3,444						
31	HHSB31	製造業	自動車・バイク	15,081						
32	HHSB32	建設業	インテリア	7,285						
33	HHSB33	建設業	建築	53,440						
34	HHSB34	建設業	採石・石材	530						
35	HHSB35	建設業	建設	18,423						
36	HHSB36	サービス業	ガス	1,613						
37	HHSB37	サービス業	水道	4,038						
38	HHUN	サービス業	運送	21,569						
39	HHSB38	サービス業	陸運	10,283						
40	HHSB39	サービス業	航空	1,694						
41	HHSB40	サービス業	水運	2,121						
42	HHSB41	サービス業	運輸・運送	30,333						
43	HHSB42	サービス業	銀行	2,813						
44	HHSB43	サービス業	証券	412						
45	HHSB44	非製造業	農業	2,183						
46	HHSB45	非製造業	畜産	908						
47	HHSB46	非製造業	林業	70						
48	HHSB47	非製造業	水産	1,357						
49	HHSB48	サービス業	医療	31,568						
50	HHSB49	サービス業	保健・薬局	2,811						
51	HHSB50	サービス業	保険	4,959						
52	HHSB51	サービス業	福祉	12,035						
53	HHSB52	サービス業	介護	10,353						
54	HHSB53	製造業	織物	2,467						
55	HHSB54	サービス業	宿泊・旅行	3,079						
56	HHSB55	サービス業	倉庫	2,872						
57	HHSB56	サービス業	学校・塾	4,301						
58	HHSB57	非製造業	産業廃棄物	7,066						
59	HHSB58	非製造業	リサイクル	4,101						
60	HHSB59	非製造業	花	3,013						
61	HHSB60	小売業	スーパーマーケット	2,577						
62	HHSB61	サービス業	娯楽	1,839						
63	HHSB62	非製造業	塗装	6,056						
64	HHSB63	製造業	自転車	3,464						
65	HHSB64	サービス業	警備・管理	3,705						
66	HHSB65	小売業	自動販売機	307						
67	HHSB66	製造業	建機	1,458						
68	HHSB67	製造業	硝子	2,349						
69	HHSB68	サービス業	スポーツ	2,783						
70	HHSB69	サービス業	宗教	5,607						
71	HHSB70	サービス業	専門サービス業	10,426						
72	HHSB71	製造業	薬品会社	2,266						

2019年～2020年6月
近畿中小企業景況感動向

株式会社コスモ不動産情報
西大阪研究所

本店(西大阪研究所)				1年更新	2019年				2020年	
No.	コード	産業	業種分類	企業件数	1月～3月	4月～6月	7月～9月	10月～12月	1月～3月	4月～6月
73	HHSB72	サービス業	冠婚葬祭	1,323						
74	HHSB73	サービス業	派遣業	1,895						
75	HHSB74	サービス業	理美容・エステ	1,159						
76	HHSB75	サービス業	医療法人本部	677						
77	HHSB76	サービス業	弁護士	1,553						
78	HHSB77	サービス業	情報・システム	3,354						
79	HHSB78	サービス業	映像・広告	1,758						
80	HHSB99	その他		18,036						
			合計	575,390						

第160回 中小企業景況調査（2020年4-6月期）

調査結果データ【近畿地域】

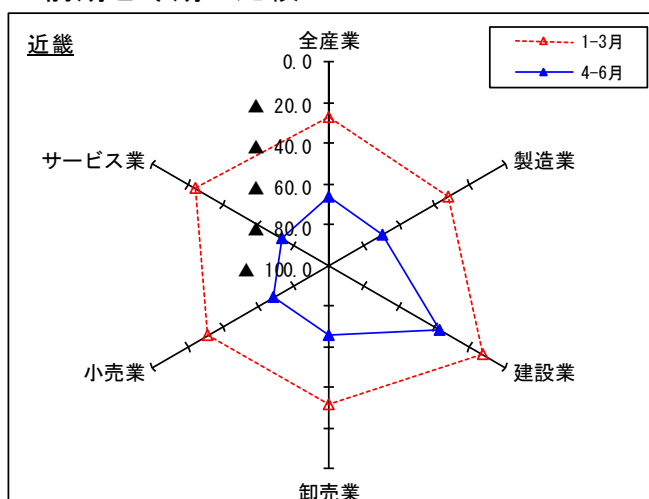
[調査要領]

- (1) 調査時点 2020年6月1日時点
- (2) 調査方法 原則として、近畿地域の商工会、商工会議所の経営指導員及び中小企業団体中央会の調査員が訪問面接し、聴き取りによって行った。
- (3) 調査対象 中小企業基本法に定義する、近畿地域の中小企業

	調査対象企業数		有効回答企業数		有効回答率 (%)
	数	(構成比)	数	(構成比)	
製造業	731	(26.2)	684	(26.9)	93.6
建設業	350	(12.6)	317	(12.5)	90.6
卸売業	219	(7.9)	195	(7.7)	89.0
小売業	660	(23.7)	597	(23.5)	90.5
サービス業	827	(29.6)	751	(29.4)	90.8
合計	2,787	(100.0)	2,544	(100.0)	91.3

注：() 内は構成比 (%)

1. 前期と今期の比較

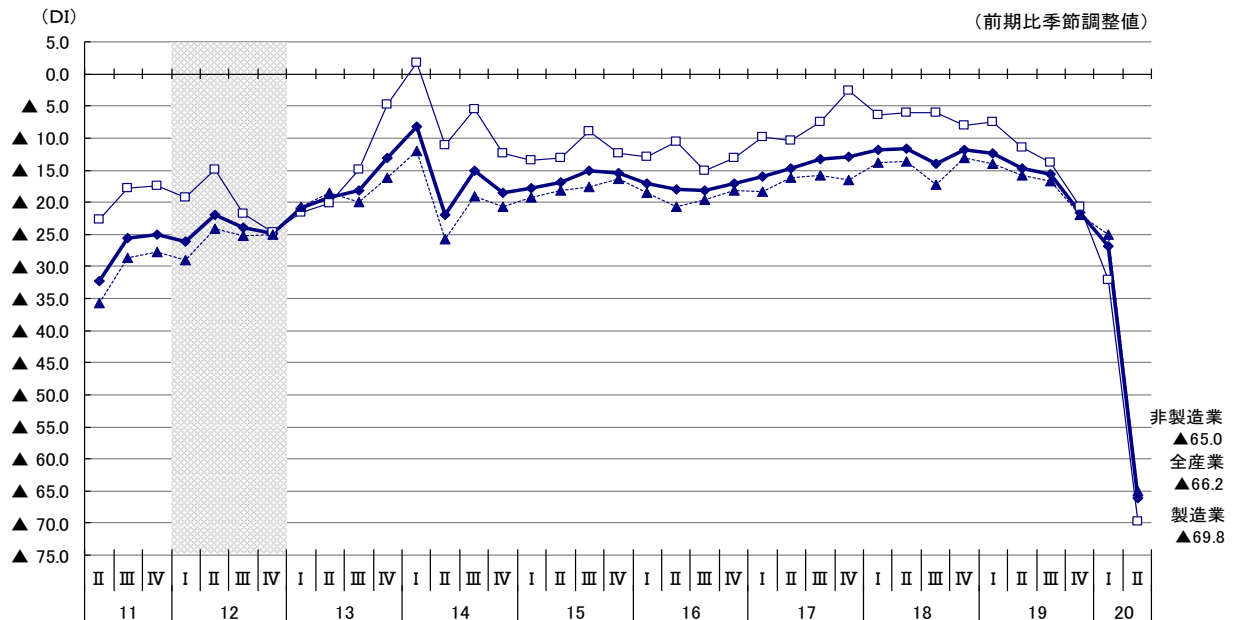


(注) DIは前期比(季節調整値)による(毎年4-6月期に、過去に遡って季節調整値の再計算を行っている)。

2. 業況判断DI (「好転」-「悪化」前期比季節調整値)

	産業	2017	2018				2019				2020		前期差
		10-12月	1-3月	4-6月	7-9月	10-12月	1-3月	4-6月	7-9月	10-12月	1-3月	4-6月	
全国	全産業	▲ 14.4	▲ 13.8	▲ 14.2	▲ 15.6	▲ 13.7	▲ 14.8	▲ 15.4	▲ 17.1	▲ 21.2	▲ 24.4	▲ 64.1	▲ 39.7
近畿	全産業	▲ 12.9	▲ 11.9	▲ 11.6	▲ 14.0	▲ 11.9	▲ 12.3	▲ 14.7	▲ 15.7	▲ 21.6	▲ 26.9	▲ 66.2	▲ 39.3
	製造業	▲ 2.6	▲ 6.3	▲ 6.0	▲ 6.0	▲ 8.1	▲ 7.5	▲ 11.4	▲ 13.8	▲ 20.6	▲ 32.1	▲ 69.8	▲ 37.7
	非製造業	▲ 16.6	▲ 13.8	▲ 13.7	▲ 17.3	▲ 13.1	▲ 13.9	▲ 15.8	▲ 16.7	▲ 21.9	▲ 25.0	▲ 65.0	▲ 40.0
	建設業	▲ 7.8	▲ 2.2	▲ 3.9	▲ 10.7	▲ 0.7	▲ 4.7	▲ 3.7	▲ 1.3	▲ 7.8	▲ 12.7	▲ 36.8	▲ 24.1
	卸売業	▲ 12.8	▲ 10.2	▲ 7.4	▲ 10.0	▲ 9.8	▲ 11.6	▲ 19.2	▲ 20.3	▲ 21.0	▲ 31.5	▲ 66.0	▲ 34.5
	小売業	▲ 26.0	▲ 22.6	▲ 25.2	▲ 24.8	▲ 22.6	▲ 23.9	▲ 26.8	▲ 26.0	▲ 32.7	▲ 31.3	▲ 69.0	▲ 37.7
	サービス業	▲ 14.2	▲ 13.1	▲ 10.6	▲ 16.5	▲ 12.0	▲ 11.4	▲ 11.7	▲ 15.9	▲ 20.1	▲ 24.1	▲ 73.2	▲ 49.1

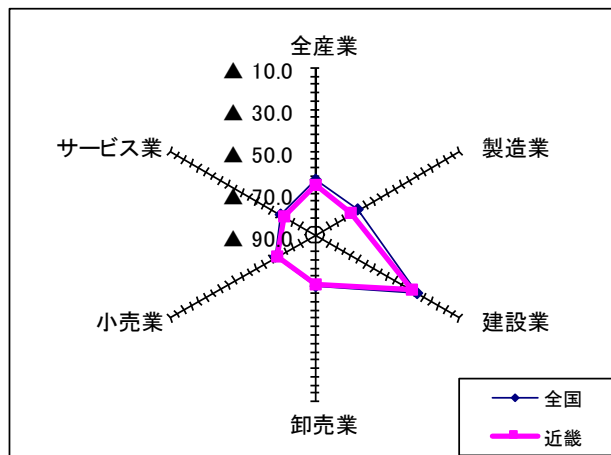
3. 中小企業の業況判断D Iの推移(近畿地域)



4. 各府県の中小企業の業況判断D I 推移

県	産業	前期比(季節調整値)											
		2017		2018				2019				2020	
		10-12月	1-3月	4-6月	7-9月	10-12月	1-3月	4-6月	7-9月	10-12月	1-3月	4-6月	
福井県	全産業	▲ 15.3	▲ 23.7	▲ 13.1	▲ 14.0	▲ 8.9	▲ 6.5	▲ 12.7	▲ 12.3	▲ 22.2	▲ 22.0	▲ 74.0	▲ 52.0
	製造業	▲ 2.8	▲ 23.6	▲ 12.4	▲ 6.9	▲ 4.3	▲ 1.9	▲ 7.2	▲ 5.3	▲ 17.7	▲ 28.9	▲ 80.9	▲ 52.0
	非製造業	▲ 20.9	▲ 22.8	▲ 12.6	▲ 18.2	▲ 10.2	▲ 8.2	▲ 13.8	▲ 16.5	▲ 23.5	▲ 18.6	▲ 71.6	▲ 53.0
滋賀県	全産業	▲ 11.7	▲ 15.3	▲ 17.8	▲ 17.2	▲ 13.9	▲ 13.1	▲ 14.7	▲ 15.6	▲ 21.7	▲ 32.0	▲ 64.2	▲ 32.2
	製造業	▲ 0.4	▲ 5.5	▲ 14.0	▲ 8.8	▲ 14.2	▲ 13.2	▲ 4.2	▲ 16.7	▲ 25.1	▲ 48.0	▲ 74.9	▲ 26.9
	非製造業	▲ 16.1	▲ 18.4	▲ 20.3	▲ 18.6	▲ 14.5	▲ 12.9	▲ 19.8	▲ 13.3	▲ 21.4	▲ 26.2	▲ 61.3	▲ 35.1
京都府	全産業	▲ 9.7	▲ 9.3	▲ 8.7	▲ 11.0	▲ 9.9	▲ 8.2	▲ 14.5	▲ 14.0	▲ 21.1	▲ 27.4	▲ 68.7	▲ 41.3
	製造業	▲ 4.7	▲ 10.9	▲ 13.3	▲ 12.9	▲ 12.9	▲ 11.4	▲ 20.6	▲ 20.1	▲ 28.4	▲ 34.1	▲ 67.6	▲ 33.5
	非製造業	▲ 11.6	▲ 8.7	▲ 6.1	▲ 10.9	▲ 8.8	▲ 6.9	▲ 11.5	▲ 12.4	▲ 18.0	▲ 24.4	▲ 68.1	▲ 43.7
大阪府	全産業	▲ 13.5	▲ 10.7	▲ 7.9	▲ 16.1	▲ 12.5	▲ 13.9	▲ 15.6	▲ 17.6	▲ 23.0	▲ 30.5	▲ 67.5	▲ 37.0
	製造業	▲ 0.9	▲ 0.9	▲ 5.3	▲ 3.6	▲ 4.0	▲ 5.3	▲ 13.7	▲ 9.4	▲ 23.3	▲ 38.6	▲ 65.2	▲ 26.6
	非製造業	▲ 19.7	▲ 14.5	▲ 14.0	▲ 19.7	▲ 16.4	▲ 17.1	▲ 17.4	▲ 19.4	▲ 23.5	▲ 27.1	▲ 68.0	▲ 40.9
兵庫県	全産業	▲ 11.2	▲ 10.3	▲ 11.1	▲ 12.9	▲ 11.7	▲ 14.2	▲ 11.2	▲ 11.2	▲ 18.8	▲ 21.6	▲ 66.9	▲ 45.3
	製造業	▲ 16.3	▲ 2.1	▲ 1.8	▲ 2.6	▲ 9.9	▲ 15.1	▲ 9.3	▲ 7.7	▲ 15.9	▲ 24.9	▲ 75.7	▲ 50.8
	非製造業	▲ 10.1	▲ 13.2	▲ 14.1	▲ 16.2	▲ 13.0	▲ 13.9	▲ 11.9	▲ 11.7	▲ 20.5	▲ 20.3	▲ 63.5	▲ 43.2
奈良県	全産業	▲ 14.4	▲ 11.6	▲ 13.2	▲ 12.9	▲ 14.6	▲ 17.5	▲ 17.5	▲ 21.0	▲ 23.8	▲ 24.8	▲ 60.3	▲ 35.5
	製造業	▲ 1.9	▲ 7.7	▲ 10.1	▲ 1.7	▲ 11.2	▲ 10.6	▲ 9.3	▲ 29.3	▲ 10.6	▲ 23.7	▲ 55.8	▲ 32.1
	非製造業	▲ 20.1	▲ 13.0	▲ 14.3	▲ 17.4	▲ 16.7	▲ 20.5	▲ 21.1	▲ 16.6	▲ 30.0	▲ 25.1	▲ 60.6	▲ 35.5
和歌山県	全産業	▲ 16.2	▲ 9.4	▲ 14.2	▲ 13.1	▲ 11.6	▲ 10.8	▲ 12.7	▲ 19.2	▲ 20.7	▲ 31.2	▲ 58.0	▲ 26.8
	製造業	▲ 4.4	▲ 11.3	▲ 14.9	▲ 12.2	▲ 5.3	▲ 1.3	▲ 4.9	▲ 13.5	▲ 21.1	▲ 25.1	▲ 66.5	▲ 41.4
	非製造業	▲ 24.1	▲ 8.0	▲ 13.6	▲ 13.7	▲ 14.8	▲ 14.2	▲ 14.5	▲ 21.4	▲ 21.8	▲ 32.4	▲ 55.4	▲ 23.0

5. 全国との比較(2020年4-6月期)



○近畿地域の時系列データについては、下記の機構ホームページをご覧ください。

→https://www.smri.go.jp/research_case/research/survey/kinki.html

○他の地域のデータについては、下記の機構ホームページをご覧ください。

→https://www.smri.go.jp/research_case/research/survey/index.html